

部材



品名	部材 メルクシパイン
品番	MP-25(30)
サイズ	25(30) × 500 × 4200
塗装	無し
価格	
備考	集成材 一般住宅、収納、棚板、家具部材



品名	部材 エリオットパイン
品番	EP-25(30)
サイズ	25(30) × 500 × 4200
塗装	無し
価格	
備考	集成材 一般住宅、収納、棚板、家具部材



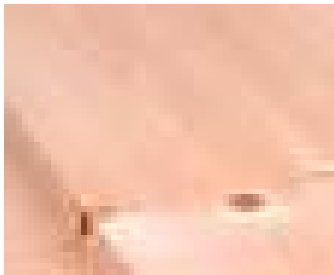
品名	部材 タモ
品番	
サイズ	25(30) × 500 × 4200
塗装	無し
価格	
備考	集成材 一般住宅、収納、棚板、家具部材



品名	部材 ペルポック
品番	
サイズ	25(30) × 500 × 4200
塗装	無し
価格	
備考	集成材 一般住宅、収納、棚板、家具部材



品名	部材 欧州赤松
品番	
サイズ	25 (30) × 500 × 4200
塗装	無し
価格	
備考	集成材 一般住宅、収納、棚板、家具部材



品名	部材 ホワイトウッド
品番	
サイズ	25 (30) × 500 × 2950
塗装	無し
価格	
備考	集成材 一般住宅、収納、棚板、家具部材



品名	部材 ジョイント
品番	
サイズ	25 (30) × 500 × 2950
塗装	無し
価格	
備考	集成材 一般住宅、収納、棚板、家具部材



品名	部材 赤松
品番	
サイズ	25 (30) × 500 × 2950
塗装	無し
価格	
備考	集成材 一般住宅、収納、棚板、家具部材



品名	部材 パイン
品番	
サイズ	25 (30) × 500 × 2950
塗装	無し
価格	
備考	集成材 一般住宅、収納、棚板、家具部材